



## ZANNI RICCIO E ARLECCHINO INTRAPPOLATI AL MUSEO



scuola primaria



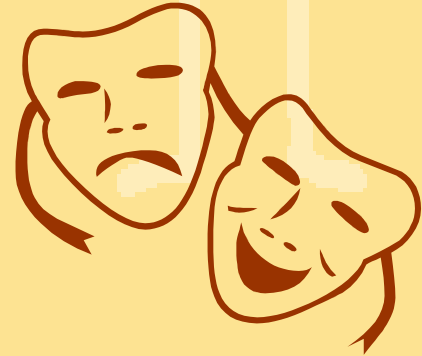
scuola dell'infanzia



teatrale



osservazione



### Finalità:

- introdurre il tema legato alla storia e al significato del rito delle maschere attraverso il linguaggio teatrale
- sviluppo dell'attività di analisi, di osservazione e ascolto
- far scoprire ai ragazzi che si può visitare un museo divertendosi e imparando al tempo stesso.

### Come si svolge:

Questo laboratorio è adatto per i più piccoli che attraverso una visita guidata animata completano la conoscenza del misterioso mondo delle maschere presenti al Museo.

I ragazzi, durante il percorso, incontrano alcuni attori, che interpretano Zanni Riccio e Arlecchino, intrappolati al Museo delle Maschere. Le spiegazioni e i racconti si intrecciano così alle scene recitate, ricche di dialoghi e battute, coinvolgendo i piccoli spettatori in un gioco attivo e rendendoli protagonisti del misterioso rito. L'obiettivo è quello di ottenere un maggiore coinvolgimento emotivo dei bambini, in modo da stimolare in essi una maggiore attenzione, ed in questo modo imprimere saldamente i contenuti del percorso della visita museale che si chiuderà con la vestizione di due bambini scelti tra i presenti.

### Obiettivi:

Avvicinare i più piccoli alle tradizioni locali e in modo particolare al rito dei Mamuthones e Issohadores e delle altre maschere sarde attraverso il teatro.

Durata: 1 ora

Infoline: 0784/569018 fax 0784/56719  
da martedì a domenica h. 9,00-13,00 e 15,00-19,00  
soc. coop. Viseras, P.za Europa 15,  
08024 Mamoiada (NU)  
info@museodellemaschere.it  
www.museodellemaschere.it

